



みどりのふくし

第100号
令和7年2月

みどりのふくし点訳版・音訳版もあります。ご希望の方は緑区社協までお問い合わせください。



1991
創刊・みどりのふくし



1993
福祉風土
まちづくり事業開始



1994
緑区社協「社会福祉
法人格を取得」

おかげさまで 創刊100号!



2004
第一次
地域福祉活動計画の策定



2010
本会マスコットキャラクター
にじいなの誕生!



2019
緑区在宅
サービスセンターOPEN!

ご挨拶 名古屋市緑区社会福祉協議会 会長 杉野 友昭

このたび、区民みなさまと地域福祉活動をつなぐ架け橋である本会広報紙「みどりのふくし」について、記念すべき100回目の発行をすることができました。本会に対するみなさまの温かいご支援とご協力の賜物と心から感謝申し上げます。今後も、役職員一丸となって、本会の強みである「地域に密着した活動」を積極的に展開し、緑区の地域福祉推進に努めてまいりますので、引き続きよろしくお願いたします。

お祝いメッセージ 名古屋市緑区長 瀬音 秀幸

「みどりのふくし」第100号の発行、おめでとうございます。貴協議会におかれましては、日頃より、区民に寄り添った地域福祉活動を展開していただき、誠にありがとうございます。緑区では、笑顔のあふれるまち、暮らしやすいまちとなることを目指し、様々な取り組みを行っております。今後とも、緑区の地域福祉の推進のため、貴協議会と連携し取り組んでまいりたいと思っておりますので、よろしくお願い申し上げます。



現在の本会理事の方々と職員
の集合写真
緑区役所 講堂にて撮影

社会福祉法人 名古屋市緑区社会福祉協議会
〒458-0041 名古屋市緑区鳴子町1-7-1 (緑区在宅サービスセンター内) ☎ 891-7638 / FAX 891-7640

- ホームページ <https://nmidori-shakyo.jp>
- ブログ <https://midori-syakyo.hatenablog.com/>
- Eメール m-fukushi@nmidori-shakyo.jp



第5次緑区地域福祉活動計画

～みんなでつくる 人がつながり支えあうまち緑区～

令和6年7月
スタート!

第5次緑区地域福祉活動計画の推進委員（総勢47名）が3つの推進チームに分かれ、「緑区の5年後のめざす姿」に向けて「今できること」から活動を推進しています。

活動計画の重点的な取り組みの一つ「小学校区単位の支えあいマップづくりの推進」をご紹介します。



困った時に助け合いができるよう、日頃から助け合いが必要だわ

私は高齢者だから青のシールをはるのね

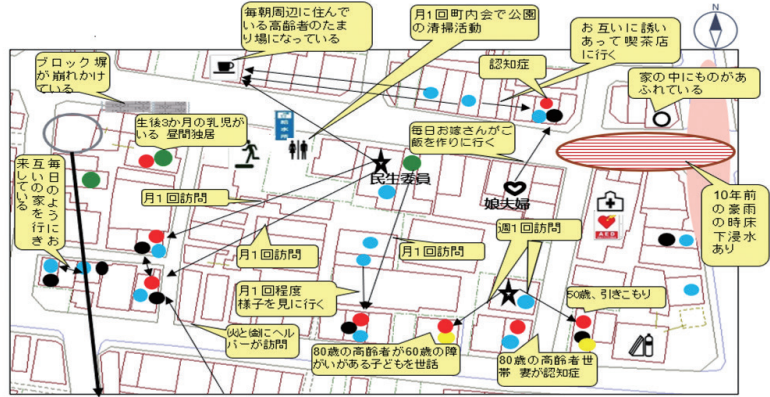


私の住んでいるところ大雨のとき、内水溢になるわ



令和6年10月30日
相原学区ふれあい給食会で
支えあいマップづくり

支えあいマップづくりの例



- …災害時に何らかの手助けがいる
- …乳幼児がいる世帯
- …外国人がいる世帯
- …高齢者世帯
- …単身世帯
- …障がい者がいる世帯
- …その他気になる人

つばやきの木

～こころの声を文字にしてみませんか？～

介護をする中で、辛いこと、苦しいこと、笑顔になれたことなどなんでもOK。

「つばやきの木」は緑区在宅サービスセンターおよび、緑区北部いきいき支援センター分室のカウンターに生えています。これからいろいろな場所へ木を生やして行く予定です。見かけたら、ぜひお声を聞かせてくださいね。



介護をするあなたへ

高齢化が進み、家族介護者も増加の一途をたどっています。介護を担うみなさんの心労は計り知れません。みなさんのお力に少しでもなれたら・・・緑区北部いきいき支援センターでは、介護者のみなさんにとって、ちょっぴりリフレッシュしてもらえることや、介護に関する情報をお届けしています。



良い睡眠のコツ



つぼ押し



栄養満点レシピ



詳しくは緑区北部いきいき支援センターホームページからご覧ください！

<https://www.midori-hokubu-ikiiki.jp>



障害者と区民のつどい

～みどり・シティ・フェスティバル2024 緑区区民まつり 出店しました!～

10月26日に開催された緑区区民まつりに、緑区の障害者関連団体・施設が模擬店を出店しました。



緑区社協のテントでは赤い羽根共同募金にご協力いただいた方に風船やバッジの配布、はつらつクラブによる工作体験をしました。

テント内では学生さんをはじめいろんな方がボランティアでお手伝いをしてくれました!

赤い羽根
共同募金
運動



はつらつクラブの
参加者の方も大活躍!

工作
ブース



鳴海高校の学生さんにも参加していただきました!



令和6年度共同募金

～ご協力ありがとうございました～



自治会・町内会の方をはじめ区内の法人・学校、募金箱を設置していただいた店舗等多くの方のご協力をいただきました。寄付者並びに募金活動をしていただいた皆様、ありがとうございました。お寄せいただいた募金は身近な緑区および、愛知県下の福祉事業などに役立てられます。

※赤い羽根データベース「はねっと」(<http://hanett.akaihane.or.jp/hanett/pub/home.do>) で使いみちの詳細をご覧ください。

募金額 **10,275,820円** ※令和7年1月20日現在

内 訳 一般募金 ……………10,143,841円 歳末たすけあい募金 …131,979円



第76回赤い羽根協賛児童生徒作品コンクール入賞作品の紹介

《ポスター》



名古屋市長賞
熊の前小学校
6年 信宗 泉美さん



名古屋市教育委員会賞
滝ノ水中学校
3年 沼倉 芽咲さん



金賞
鎌倉台中学校
2年 加藤 航生さん

《書道》



金賞
鳴海小学校
5年 上東 真幸さん

他にもたくさんのお寄せいただきました。小中学生のみならず、ありがとうございました。

「認知症ケアパス」を知っていますか？

認知症ケアパスとは、認知症を発症し症状が進行していく中で、いつ、どこで、どのような医療・介護・支援を受けられるかを示した手引きです。

家族や知人が認知症になったとき、また認知症かもしれないと思ったとき、みなさんはどうしますか。どこに相談すれば良いか、そもそも認知症はどんな病気なのか、あらかじめ知っておくと安心です。

特徴的な症状

専門医のいる病院

認知症の人が安心して過ごせる場所

認知症の種類

相談先

接し方のポイント

「認知症ケアパス概要版」「あんしんブック（認知症ケアパス社会資源版）」は、いきいき支援センターのほか、区役所や医療機関などで配布しております。緑区地域包括ケア推進会議のホームページからもご覧いただけます。

緑区地域包括ケア推進会議とは？

緑区において高齢者が暮らしやすい地域社会をつくるために、医師会、歯科医師会、薬剤師会、民生委員児童委員連盟、老人クラブ、NPO法人、ボランティア団体、介護保険事業者、区役所、保健センター、社会福祉協議会、いきいき支援センター等様々な組織が集まって協議する場です。



第38期(R7.4～9月) はつらつクラブ 参加者募集中!

地域で元気に暮らす、65歳以上のみなさん!
毎週1回、新たな仲間と一緒にさらに元気になるませんか？

Q. どんなことをするの？

A. 簡単な体操、脳トレ、レクリエーション、創作、ミニ講座、ボランティアなど、毎週異なるさまざまな活動をしています。



仲間と一緒にだと得意な事は楽しさ倍増！苦手な事も取り組めるといつも大評判！



人との出会いがたくさんあり、交流の輪も広がります♪
ひょっとしてお友達もいるかも？！



お役立ち情報や、困った時に相談もできて安心！
これから先の不安も軽減

詳細は広報なごや2月号をご覧くださいか、
緑区社会福祉協議会はつらつ担当(☎891-7638)まで！

第19回 ボランティアフェスティバルinみどり

区内のボランティア団体が行う楽しいイベントです。
ボランティアに興味のある方・ない方どなたでもOKです。
赤ちゃんから大人までぜひ皆さんご来場ください!!

★特別イベント★

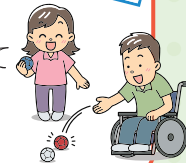
防災かるた大会

特大サイズのかるただよ!
(幼児から中学生対象)



ポッチャで遊ぼう

ポッチャのボールを使って
遊んでみよう
(どなたでも参加可能)



日時: 令和7年2月22日(土)
10:30~14:00

会場: 徳重地区会館4階 体育室・多目的室
(緑区元徳重1丁目401番地 ユメリア徳重内)

主催: ボラネットみどり、緑区社会福祉協議会

入場
無料

主なプログラム

- ・福祉体験(手話、点字、知的・発達障害)
- ・スタンプラリー ・フラダンス
- ・おはなし会 ・工作 等



ご家庭に余った食品ありませんか?

フードドライブにご協力ください!

期間 令和7年3月3日(月)から3月14日(金)まで

※土日を除く、9時~17時受付

受付 緑区社会福祉協議会

(緑区在宅サービスセンター内)

フードドライブの流れ

ご家庭で余った食品を
緑区社会福祉協議会で受付

集まった食品は生活困窮者
世帯・こども食堂等へ

生活に困っている
人の元に届く

対象となる食品

◎賞味期限(または消費期限)が2か月以上先の常温で長期保存が可能なもの
→お米、乾物(麺類など)、缶詰、インスタント・レトルト食品、飲料(アルコール飲料を除く)、
調味料、乳幼児用食品 など

<お受けできない食品>

◎生鮮食品、冷凍・冷蔵食品、びん詰めのもの、開封されているもの

※お米に関して お米は賞味期限の記載がなくても構いませんが、白米の場合、精米時期から6か月以内、玄米の場合、収穫時期から2年以内のものでお願いいたします。

令和6年10月28日~11月8日実施のフードドライブご報告



- 飲料・お菓子・調味料など
- 約150点いただきました!
- たくさんのご協力ありがとうございました!
- ございました!
-

次回は令和7年8月ごろ実施予定です!



社会福祉の振興に
緑区歯科医師会様『ははの箱基金』より、ご寄付をいただきました。

寄付金額

1,500,000円

『ははの箱基金』は、歯科治療上不要となった金属を浄財として積み立てる緑区歯科医師会独自の活動です。本会へのご寄付は、今回で39回目となります。この寄付金を活用し緑区内のボランティア団体等へ、事業活動に必要な備品の購入資金の助成を行っています。



『ははの箱基金』協力歯科医院

相生デンタルクリニック	神谷歯科医院	太子歯科医院	藤原歯科
あおい歯科子ども歯科	カワグチ歯科クリニック	竹内歯科医院	本多ファミリー歯科
あくね歯科クリニック	鬼頭歯科医院	たけうち歯科クリニック	まつやま歯科医院
有松わたや歯科クリニック	熊の前歯科	棚橋歯科	みきデンタルクリニック
池上台歯科	こじま歯科医院	つゆくさ歯科医院	みずたに歯科
いしだ歯科医院	こじまデンタルクリニック	つるがさわ歯科	みずほ歯科クリニック
いわお歯科クリニック	児玉歯科	伝治山歯科医院	緑あおやま歯科 口腔機能クリニック
いわた歯科	こんどう歯科医院	土井歯科医院	みなみ大高歯科・矯正歯科クリニック
いわみ歯科クリニック	左京山歯科・矯正歯科クリニック	とくしげ歯科	みやじま歯科クリニック
うえのだ歯科	さくら歯科医院(石川先生)	徳重なかよし歯科	山岸歯科医院
おおもりの矯正歯科クリニック	桜ファミリー歯科	ななつ星デンタルクリニック	山田歯科医院
おおやま歯科医院	サン子どもデンタルクリニック	にこやか歯科	山本歯科医院
おけはざま歯科クリニック	清水山歯科医院	西尾歯科医院	やまもとデンタルクリニック
大高かなで歯科	シン歯科クリニック	のりくら歯科	ユウ矯正歯科・小児歯科
大竹デンタルクリニック	じんの歯科クリニック	はやし歯科	ユタカ歯科
オレンジ歯科クリニック	スエナガ歯科医院	葉山歯科	横井歯科医院
かじかわ歯科クリニック	すぎと・歯科医院	ばんの歯科医院	ラーナ平岩デンタルクリニック
鎌倉台歯科クリニック	杉山歯科	ふくしま歯科医院	
神の倉歯科	スリーズ歯科	藤井歯科医院	

(50音順)

ご寄付ありがとうございました

(令和6年8月26日～令和6年12月16日受付分)

寄付金総額 33,000円

寄付物品 米、缶詰、飲料水、タオル、雑巾など

お寄せいただきました寄付金、寄付物品は、区内の福祉事業の推進に役立たせていただきます。ありがとうございました。



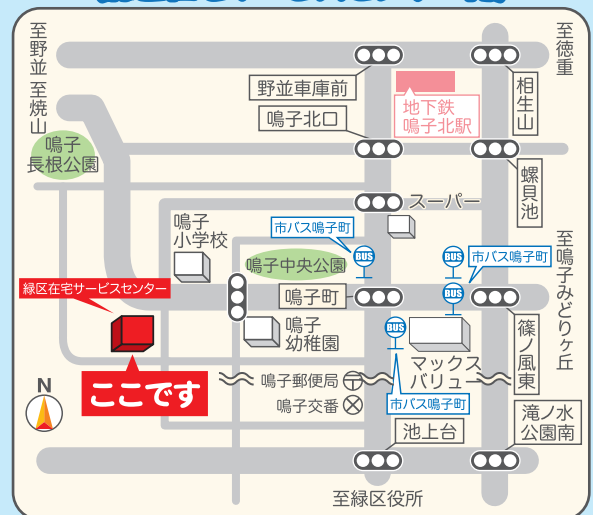
- ・青山留依 様
- ・本多容和 様
- ・甲斐葉月 様
- ・服部三枝子 様
- ・鳴海商工会女性部 様
- ・その他匿名4件
- ・大高北区女性会 様 (受付順)

緑区社会福祉協議会では、寄付金だけでなく、物品(未使用品・使用期限以内のもの)の寄付も受け入れております。寄付をお考えの方はお気軽にご相談ください。

みなさまのあたたかいご寄付をお待ちしております。

(税法上における法人税の損金算入、所得税の控除が受けられます。)
寄付の受付・お問い合わせは緑区社会福祉協議会まで。

緑区社会福祉協議会 事務所のご案内
(緑区在宅サービスセンター内)



■最寄り公共交通機関
市バス「鳴子町」(徒歩約5分)

■お問合せ・受付時間
月～金曜日(祝日除く)
8時45分～17時30分

こちらの二次元コードより
みどりのふくしの音声版が聴けます!

