



緑区 シニア向け



生活支援サービス ガイドブック

～介護保険外サービス～



緑区内の生活支援に関するサービス、見守りに関するサービス、
地域活動などをとりまとめました。
日常生活でちょっとした困りごと、心配ごとなどが生じた際、
ご活用ください。



みどりっち
緑区マスコットキャラクター

発行：緑区地域包括ケア推進会議
(生活支援連絡会・地域支援ネットワーク部会)



にじーな
緑区社会福祉協議会
マスコットキャラクター

はじめに

生活支援連絡会では、高齢になってもできる限り住み慣れた地域で安心して暮らし続けることができるように、地域の社会資源の把握、生活支援ニーズの把握、情報共有などに取り組んできました。今回、その一環として、緑区内の生活支援サービス・見守りサービス・地域活動などに関する情報をまとめた、「緑区シニア向け生活支援サービスガイドブック」を作成しました。



地域の高齢者をはじめとする住民のみなさまが、介護保険サービスを利用するほどではないが生活上で困りごとがある場合にご活用いただき、地域で安心して暮らせるための一助にしていただければ幸いです。本冊子をわかりやすい場所に保管してください。

目次

- I 家事代行、身の回りの支援（介護保険外サービス）・・・2～3 ページ
- II 地域支えあい事業・・・4 ページ
- III 話し相手、傾聴、耐震金具取付、車いす・福祉車両の貸出し・・・4 ページ
- IV 食料品などの移動販売・配達・・・5 ページ
- V 見守り・・・5～7 ページ

本冊子の掲載情報は、令和3年2月時点の情報です。最新情報および詳細につきましては各団体または下記事務局にお問い合わせください。

また本冊子の掲載情報は、生活支援連絡会で独自に調査した内容であり、区内すべての情報が掲載されているわけではございません。生活支援サービスについて新しく情報提供をしていただける団体などございましたら、事務局まで情報をお寄せいただきますようお願いいたします。



事務局：緑区社会福祉協議会

T E L : 052-891-7638 FAX : 052-891-7640

Email : m-fukushi@nmidori-shakyo.jp

令和3年3月 発行

I 家事代行、身の回りの支援(介護保険外サービス)

掃除、洗濯、調理などの日常生活の援助やその他、窓拭き、草取り、電球交換、外出支援など身の回りの支援を行っている事業所をご紹介します。支援内容や料金などは各事業所で異なりますので、詳細は各事業所にお問い合わせください。



事業所名	住所 ☎電話番号	料金(税込)	備考
ヘルパーステーションぼぼ	六田 1-192 ☎ 629-0553	30分 1,500円～	
訪問介護事業所 竹とんぼ	鳴海町字向田 176-1 BELL.B.L.D301 号室 ☎ 623-6772	30分 900円～	
訪問介護事業所 幸の運び	滝ノ水 1-902 サン MALEKI 1F ☎ 626-5937	60分 3,500円～	
あい愛ライフなるみ 訪問介護サービス	鳴海町字有松裏 5-7 ☎ 623-1427	15分 500円～	
あいちヘルパーステーション	尾崎山 2-102 ☎ 623-7653	60分 2,750円～	
ヘルパーステーション心	鳴海町字姥子山 22-1 鳴海第二団地 100 号 ☎ 627-0883	60分 2,000円～	
ヘルパーステーション 笑の花	桶狭間神明 601-21 ☎ 629-2733	30分 3,000円～	
ファミリーケア大高	大高町字下塩田 31-1 ☎ 829-0602	60分 2,300円～	
介護サービスアロア	梅里 2-12-1 パークサイド梅里 102 ☎ 879-5605	30分 1,650円～	
ニチイケアセンター桃山	桃山 3-510 ☎ 879-5155	60分 3,300円～	
ヘルパーステーション あじさい	桃山 1-54 ☎ 877-6671	60分 2,440円～	
ヘルパーステーション わかば	有松三丁山 913 ☎ 624-1323	30分 1,220円～	
王様のヘルパーステーション	藤塚 2-201 ☎ 838-9778	60分 3,300円～	●条件など応相談

事業所名	住所 ☎電話番号	料金(税込)	備考
風ヘルパーステーション	森の里 1-7 ☎ 626-1615	30分 1,320円～	●条件など応相談
福祉の里 名古屋鳴海営業所	六田 1-185 ☎ 625-0455	30分 1,650円～	●利用者様のご希望を確認し協議した上で 行えるサービス
花曜日（旧オアシス）	四本木 567 ☎ 080-5100-0157	60分 3,000円～	●利用者様のご希望を確認し協議した上で 行えるサービス
アースサポート 名古屋緑	鳴海町字花井町 34 ☎ 899-1100	10分 550円～	●当事業所のサービス利用者様のみ利用可
御用利きと出前授業	鳴海町字薬師山 133-1 ☎ 891-3114	60分 2,000円～	●会員同士の助け合い活動 ●庭木剪定、屋内外の片付けなど
すまいる便利倶楽部	砂田 1-308 ☎ 622-0018	60分 3,000円～	●庭木剪定、話し相手、傾聴、小修繕、 墓地清掃、耐震金具取付なども対応可
JA みどり お掃除・家事応援隊	潮見が丘 2-325 JA みどり本店 ☎ 896-3271	120分 5,500円～	●JA みどりの組合員が対象 ●庭木剪定、家具移動なども対応可
南医療生協 地域ささえあいセンター	南大高 2-204 ☎ 625-0650	無償 (実費負担 あり)	●南医療生協の組合員が望ましい (一口 1,000円～) ●庭木剪定、電球交換、話し相手、傾聴、 小修繕、ペットの世話なども対応可
権利擁護支援 ぷらっとほーむ	鳴子町 4-2 第2カンテ ☎ 899-3220	有償 (要問合せ)	●契約制 ●支援内容:買物代行、外出支援、金銭管理、 買物付添、役所への届出など
大高福祉支援センター	大高町字高見 3 ☎ 090-3444-2258	60分 600円～	●活動範囲:大高町周辺 ●庭木剪定、除草、草刈り、屋内外清掃、 小修繕他
コープあいち くらしたすけあいの会	千種区稲舟通 1-39 ☎ 781-6179	60分 800円～	●会員制:年会費(一口 1,000円～) ●買い物、話し相手、散歩の付添いなど
名古屋市 シルバー人材センター (東部支部) <生活援助軽サービス>	昭和区御器所通 3-12-1 御器所ステーションビル 4階 ☎ 842-4694	1回200円 年度内4回 まで利用可 以降、実費 負担	●対象: ① 65歳以上のひとり暮らし世帯 ② 65歳以上の方のみの世帯 (夫婦の場合、いずれか一方が65歳以上) ③ 65歳以上の方と障がい者の方のみの世帯 ④ 65歳以上の方と18歳未満の方のみの世帯 ●1回あたり1種類の作業で1人での作業が 2時間以内にできる臨時的で軽易な作業 ●屋内外の清掃、除草、粗大ごみ搬出、小修繕、 耐震留具・火災警報器の取付け、小さな家具 の移動、窓ガラス拭きなども対応可

Ⅱ 地域支えあい事業(対象学区:鳴子・長根台・戸笠・平子・黒石)

地域支えあい事業とは、同じ学区に住む住民同士の助け合いで、ちょっとした困りごとの支援を行う仕組みです。身近な場所で気軽に相談し、地域のボランティアや関係機関と連携して、ごみ出しや電球交換などの生活支援を行います。



団体名	内容	住所 ☎電話番号	料金	対象
鳴子学区 長根台学区 地域福祉推進協議会	掃除・洗濯、ゴミ出し、 買物代行、外出支援、 電球交換・簡易な家具組 立、話し相手、水やり、 草むしり、庭木剪定、小 修繕など	●電話相談受付時間：毎週火曜・土曜9:00～12:00 ☎070-5460-4198 ●土曜サロン鳴子でも相談受付しています。 場所:なるこ集会所(鳴子幼稚園南側) 日時:毎週土曜日9:30～11:30(毎月最終土曜日は休み)	無償	鳴子学区・ 長根台学区に お住いの方
戸笠学区 地域福祉推進協議会		●相談窓口：戸笠コミセン 相川町3-101 ☎877-6720 受付時間:毎週月曜～土曜9:00～17:00 ●カフェ戸笠でも相談受付しています。 場所:戸笠コミセン 日時:毎月第2・4水曜日13:30～15:00		戸笠学区に お住いの方
平子学区 地域福祉推進協議会		●相談窓口：平子コミセン 曾根2-36 ☎623-6676 受付時間:毎週火曜～土曜 お電話または窓口にお越しください。 ※13:00～16:00 ボランティアコーディネーター駐在		平子学区に お住いの方
黒石学区 地域福祉推進協議会		●相談窓口：黒石コミセン 鳴海町字神沢11 ☎879-3103 受付時間:毎週月曜～土曜 9:00～12:30/13:30～17:00 ※毎週月曜・水曜 9:30～12:30 ボランティアコーディネーター駐在		黒石学区に お住いの方

※支援内容は各団体により異なります。

詳細は各団体の相談窓口または緑区社会福祉協議会 (☎891-7638) にお問い合わせください。

Ⅲ 話し相手、傾聴、耐震金具取付、車いす・福祉車両の貸出し

お話し相手がほしい方、お話を聞いてほしい方に気軽にお話しできるボランティアをご紹介します。また家具転倒防止のための耐震金具取付を行うボランティア、車いすや福祉車両の貸出しサービスをご紹介します。



団体名	内容	住所 ☎電話番号	料金	備考
傾聴ボランティア みどり	話し相手、傾聴	緑区社会福祉協議会：鳴子町 1-7-1 ☎891-7638	無償	
家具転倒防止ボラ緑	耐震金具取付等	緑区役所 総務課 ☎ 625-3906 緑消防署 総務課 ☎ 896-0119	材料費は 実費負担	世帯当たり 3点まで
緑区社会福祉協議会	車いすの貸出し、 車いすりフト付 自動車の貸出し	緑区社会福祉協議会：鳴子町 1-7-1 ☎891-7638	無料 (ガソリン代 は実費負担)	対象：緑区在住 の方

IV 食料品などの移動販売・配達



食料品や日用品の移動販売や各店舗が実施する宅配サービスをご紹介します。またインターネットで注文を受付けて商品配達を行うネットスーパーもご紹介します。

事業所名	内容／料金（税込）	住所／☎電話番号／URL
マックスバリュ ・左京山店 ・有松駅前店 ・鳴子店	当日宅配サービス ・60歳以上の方、身体障害者手帳をお持ちの方に無料配達 ・2500円以上(税込)購入で、イオンカード、ワオンカード、オーナーズカードいずれかをお持ちの方に無料配達 ・重さ25kg以下 ・生もの、要冷蔵品、冷凍品、卵などは不可	・左京山店:四本木530 ☎629-5170 ・有松駅前店:鳴海町有松裏200 イオンタウン有松1階 ☎626-2400 ・鳴子店:鳴子町4-1-1 ☎899-0171
スーパーヤマダイ 移動スーパー とくし丸	スーパーヤマダイが取り扱う生鮮食品や生活雑貨を決まった曜日、時間に週1~2回玄関先まで冷蔵庫付きの専用軽トラックがおうかがいします。欲しいものをその場で見てお買い物していただけます。 【料金】会費・配達料:無料 手数料:1品につき10円(お支払いは現金のみ)	ヤマダイ本部:六田1-160 ☎623-3755
コープあいち コープ宅配	週に1回、決まった曜日に同じ地域担当がおうかがいし、食品・日用品のお届けと次週のご注文を承ります。 【配達料金】286円 シニア割引有 65歳以上の方のみの世帯は配達料半額	☎0120-370-502 月曜~土曜/9:00~17:30
イオン ネットスーパー	マックスバリュ有松駅前店 ・5,000円(税込)以上で送料無料、以下の場合配送料330円 ・代金引換の場合手数料110円別途必要	☎0120-586-610 https://shop.aeon.com/netsuper/12000000025580/
イトーヨーカドー ネットスーパー	【配達料金】330円 <子育て応援配達料割引>交付日から4年以内の母子手帳のご提示で登録日より4年間いつでも配達料金102円	☎0570-07-1108 https://www.iy-net.jp/

V 見守り



郵便局や新聞店が行っている見守りサービスをご紹介します。また地域で取り組んでいる見守り活動や気になった時の連絡先をご紹介します。安心して暮らせるように、地域みなで見守り活動に取り組んでいきましょう。

事業所名	内容	住所 ☎電話番号	料金（税込）
日本郵便株式会社 郵便局のみまもりサービス	①みまもり訪問サービス 月1回、郵便局社員等がご利用者さま宅へ直接訪問し、会話を通じて生活状況等をご家族などへご連絡するサービス。 ②みまもりでんわサービス 毎日、指定された時間帯にご利用者さまへ自動音声電話をお掛けし、体調確認結果をメールでご連絡するサービス。 ③駆けつけサービス(①または②のオプション) もしもの時には、ご家族からの要請に応じて警備会社にご利用者さま宅に駆けつけるサービス。	☎0120-23-28-86 お近くの郵便局	①2,500円/月 (月1回30分程度) ② ・固定電話1,070円/月 ・携帯電話1,280円/月 ③+880円/月 駆けつけ料 1回につき5,500円
中日新聞販売店 み・まも〜る	新聞配達時に「新聞が残ったまま」などいつもと違う様子を察知した際、読者の安否を確認するサービス。電話確認、登録された緊急連絡先への連絡などを行います。	登録ご希望の方はお近くの中日新聞販売店までご連絡ください。	定期購読者向け 無料サービス

まわりにはみんながいるよ 地域でつながろう！



☆安心な暮らしのために☆ 対象：65歳以上のひとり暮らしの方等

緊急時

- ① 緑区あんしんカード…緊急時にまわりの方や関係機関がすみやかに連携できるよう、連絡先を記入しておくカードです。
- ② あんしん電話…慢性疾患のある方などに緊急事態が発生した時にすみやかに通報できる電話、ペンダントを貸与します。
- ③ 民生委員…見守り活動を行い、身近な相談役として活動しています。
- ④ 高齢者福祉相談員…区役所・支所から訪問活動を行っています。
- ⑤ 高齢者見守り協力事業者…新聞販売店をはじめとした市の登録民間事業者が、高齢者の自宅を訪問した際などで異変を発見した時に、区役所などへ連絡していただきます。
- ⑥ 高齢者の見守り支援事業…いきいき支援センターから見守り支援や見守り電話事業を行っています。



相談先 ▶ ①～⑤…緑区役所 福祉課、徳重支所 区民福祉課 ⑥…いきいき支援センター

連絡先

夜間・緊急時は

警察 ☎ 110

消防 ☎ 119

日中は

緑区役所 福祉課 ☎625-3957 / 徳重支所 区民福祉課 ☎875-2207

北部いきいき支援センター ☎899-2002 / 分室 ☎877-9001

担当学区

旭出、浦里、大清水、片平、神の倉、熊の前、黒石、小坂、常安、滝ノ水、戸笠、徳重、長根台、鳴子、鳴海東部、桃山

南部いきいき支援センター ☎624-8343

担当学区

相原、有松、大高、大高北、大高南、桶狭間、太子、鳴海、南陵、東丘、平子、緑

これらの機関以外にも、担当の民生委員にもご相談いただけます。民生委員がご近所の方から事情を聞いて、これらの機関に連絡することもあります。

みんなであたたかく 地域で見守り 支えあい!!



夏でも冬服を
きているなあ...

今日はゴミ出しの
日ではないけれど...

サロンにはいつも参加

お掃除好きで
サロンの準備も
一緒にしてくれるよ

いつもおいしいコーヒー
を入れてくれるよ

心配
だなあ

誰もができることがある！
できないところを助けてあげよう。

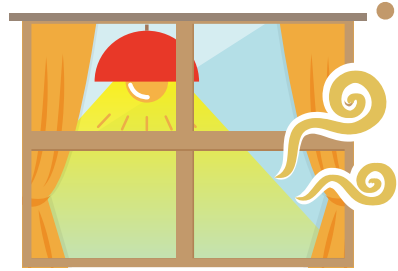
～こんなこと近所ありませんか？～



生活音がしない
雨戸が閉まっている



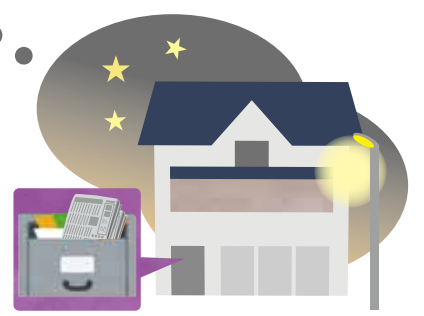
洗濯物が干しっぱなし



昼間でも電気がつけっぱなし
異臭がする

気になった時には
迷わず連絡(6ページ)してね!
間違っても責任は問われないよ。
名前や住所はわかる範囲で大丈夫!

みどりっち
緑区マスコットキャラクター



新聞がたまっている
夜になっても電気がつかない